

## 1. Наведене појмове распореди у табелу поред описа који их дефинише.

2

Животно станиште    Адаптација    Животна средина    Ланац исхране

	Опис	Појам
а)	Сва места на којима постоји живот односно сва нежива природа и остала жива бића која окружују неки организам.	
б)	Особине живих бића које настају као резултат њиховог прилагођавања на промене у животној средини	
в)	Повезаност организама односима исхране	
г)	Ограничени простор у коме владају специфични услови за живот	

## 2. На линију испод сваке слике напиши назив животне средине у којој живи биће приказано на слици.

3



а) \_\_\_\_\_



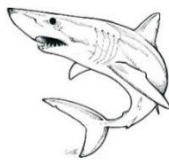
б) \_\_\_\_\_



в) \_\_\_\_\_



г) \_\_\_\_\_



д) \_\_\_\_\_



ђ) \_\_\_\_\_

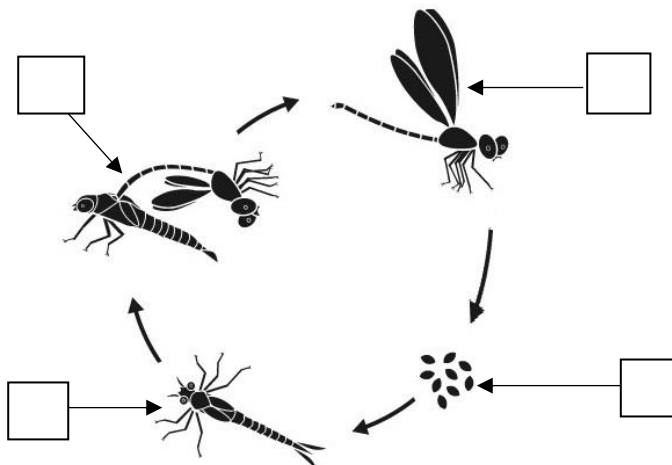
## 3. Обележи животни циклус вилиног коњица тако што ћеш у квадрате на слици уписати бројеве који стоје испред наведених фаза његовог развића. Када завршиш, одговори на питање испод.

3

1. Јаја
2. Одрастао вилин коњиц
3. Ларва
4. Преображај

Чиме се храни одрастао  
вилин коњиц?

\_\_\_\_\_  
\_\_\_\_\_



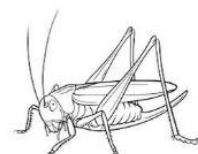
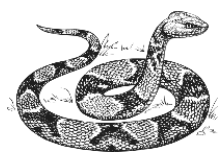
4. Уколико је тврдња тачна, заокружи слово Т, а уколико није тачна заокружи слово Н.

3

- |  |   |   |
|--|---|---|
| а) Температурне разлике у току дана или године су много веће у води него у земљишту    | Т | Н |
| д) Тело гљиве налази се у земљи у виду танких провидних кончића.                       | Т | Н |
| б) Количина кисеоника је знатно мања на копну него у води                              | Т | Н |
| ђ) Китови и делфини имају носне отворе на врху главе преко кога узимају кисеоник.      | Т | Н |
| г) Рибе које живе у брзим планинским рекама имају бочно спљоштено тело.                | Т | Н |
| в) Кожа водоземаца нема творевине, танка је и слузава и омогућава им дисање под водом. | Т | Н |

5. На линијама испод слика напиши како приказани организам дише и којом заштитном творевином чува воду у телу.

4



Орган за  
дисање:

\_\_\_\_\_

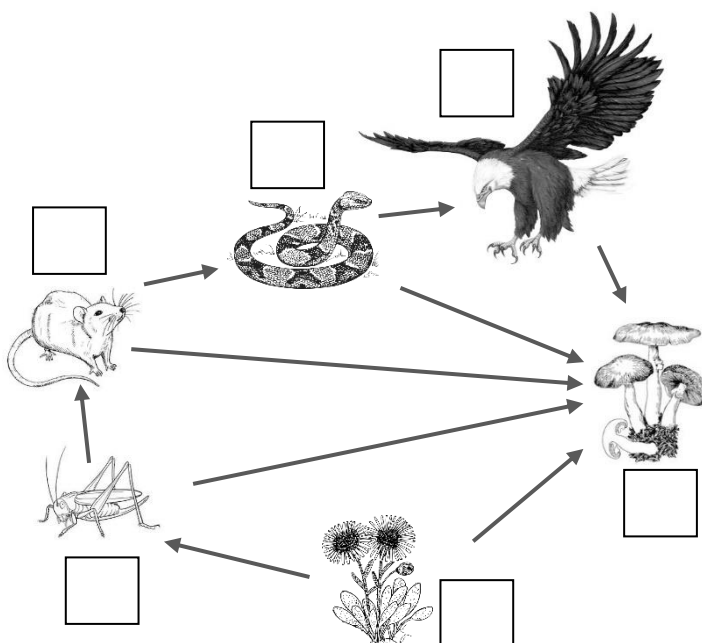
Заштитна  
творевина:

\_\_\_\_\_

\_\_\_\_\_

6. У квадратиће поред бића на слици  
упиши слово А ако је оно аутоτροφ,  
Х ако је хетеротроф и С ако је  
сапрофит.

3



7. На линију испред сваког живог бића упиши слово Ч уколико је његово станиште  
четинарска шума или слово Т уколико оно живи на травнатом станишту.

3

- а) \_\_\_\_\_ пољска шева
- б) \_\_\_\_\_ маховине
- в) \_\_\_\_\_ подземна кукумавка

- г) \_\_\_\_\_ жирафа
- д) \_\_\_\_\_ куна
- ђ) \_\_\_\_\_ мрки медвед

**8. Пажљиво прочитај текст па реши задатак.**

**3**

Због изузетне густине крзно европске видре је водоотпорно. Она има пловне кожице између прстију, а бркови су јој изузетно осетљиви. Реп јој је мишићав и спљоштен, а служи као весло приликом пливања. Обично лови у сумрак и ноћу, када јој боја крзна помаже да се неприметно прикраде свом плену.

**На основу текста, наведи три адаптације европске видре на живот у воденој средини.**

- а) \_\_\_\_\_  
б) \_\_\_\_\_  
в) \_\_\_\_\_

**9. У тексту су се поткрале четири грешке. Пронађи их и прецртај, па изнад погрешне речи упиши исправну.**

**2**

Кртица је савршено прилагођена животу у земљишту. Њено тело је ваљкасто, па се лако пробија кроз земљу. Крзно јој је сачињено од меке кратке длаке. Има ситне очи и скоро је слепа, али јој је зато чуло мириса веома изражено. Сплљоштена њушка прекривена је брковима, где се налази изузетно осетљиво чуло мириса. Има снажне мишиће ногу и широке шапе. На сваком прсту налазе се јаке лопатасте канџе, које јој помажу да копа канале у земљи.

**10. Наведена жива бића распореди у Венов дијаграм у зависности од тога коју животну средину насељавају. Дијаграм попуни уписивањем слова која су наведена испред живих бића.**

**4**

А - европска видра

Б - рогоз

В - бубамара

Г - хлорела

Д - веверица

Ђ - сива чапља

Е - планктон

Ж - дабар

